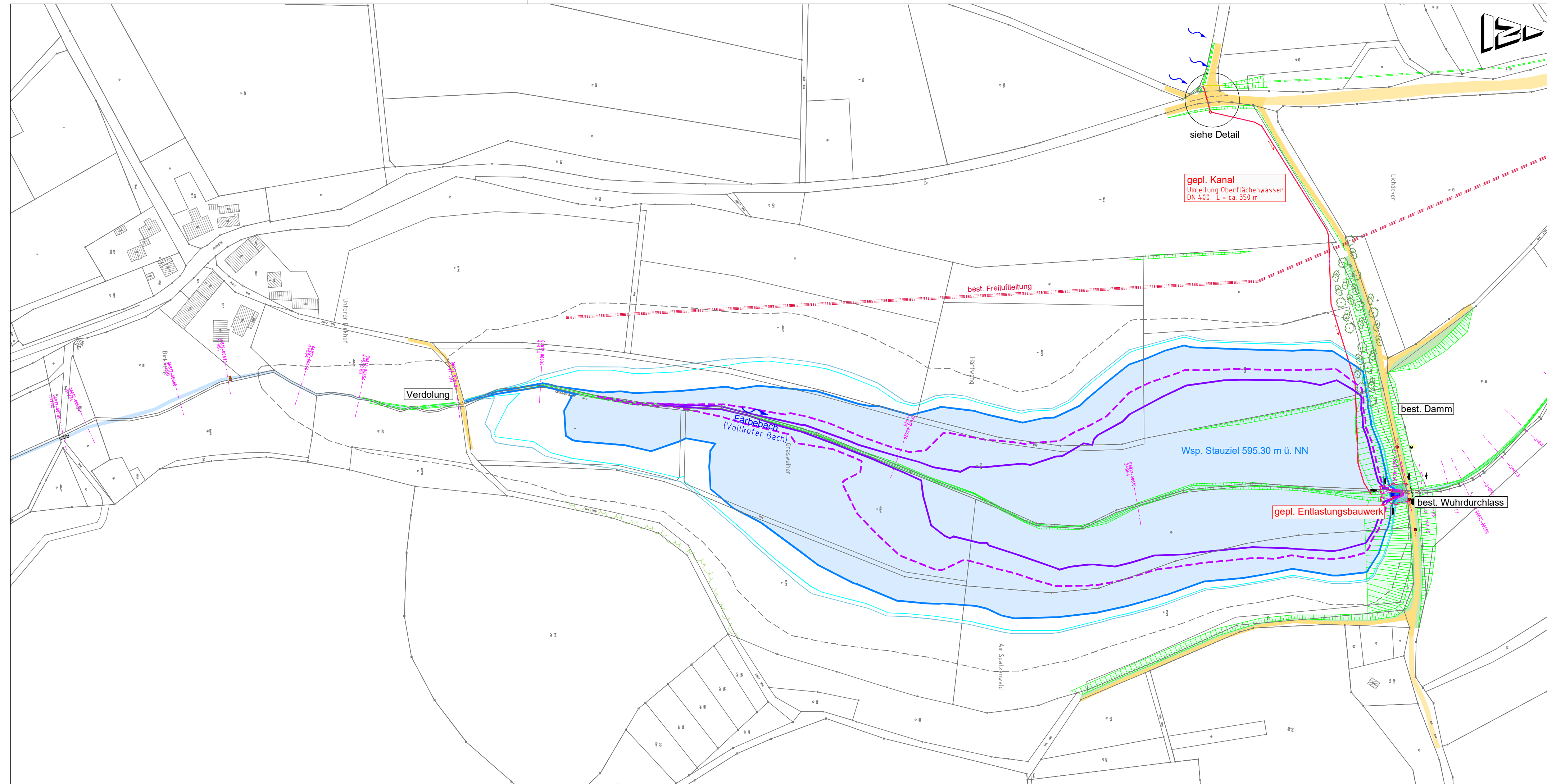
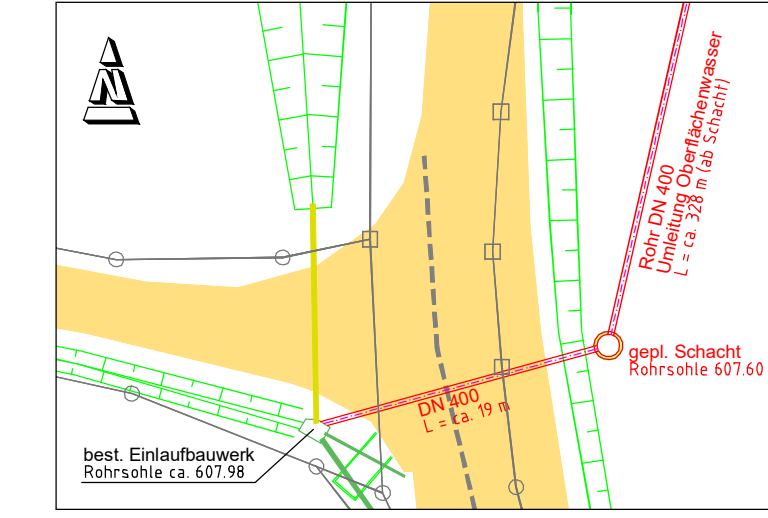


Blattgröße: 0,780 m x 0,297 m = 0,231 m²



Detail Anschluss gepl. Kanal DN 400 M. 1:500



- Legende:
- Stauffläche bei:
 - 594.05 m ü. NN Wsp. HQ₁₀
 - 594.45 m ü. NN Wsp. HQ₂₀
 - 595.30 m ü. NN Vollstau Z_V (HQ₁₀₀)
 - 595.71 m ü. NN Hochwasserstauziel Z_{H1} (HQ₅₀₀)
 - 595.82 m ü. NN Hochwasserstauziel Z_{H2} (HQ₅₀₀₀)
 - 597.15 m ü. NN Kronenstau

Koordinaten Dammschne / Grundablass Rechtswert: 3529376.062 Hochwert: 5318490.867

| | |
|---|------------------------|
| gewöhnlicher Hochwasserrückhalteraum I _{GHR} | 94.000 m ³ |
| außergewöhnlicher HW-Rückhalteraum I _{AHR1} | 131.000 m ³ |
| außergewöhnlicher HW-Rückhalteraum I _{AHR2} | 141.000 m ³ |
| gewöhnliche HW-Fläche F _V bei 595.30 m ü. NN | 76.290 m ² |
| Dammkronenlänge | 170 m |

Weitere Daten siehe Anlage 4

| | |
|----------------------|---|
| Gemeinde Hohentengen | Ingenieurbüro ALWIN EPPLER GmbH & Co. KG i. A. |
| Hohentengen, | Unterschrift Dornstetten, 14.02.2022 |

| | | | |
|-------|------|-------|--------------------|
| c | | | |
| b | | | |
| a | | | |
| Index | Name | Datum | Ergänzung/Änderung |

ALWIN EPPLER Ingenieurbüro ALWIN EPPLER GmbH & Co. KG - Gartenstraße 9 - 72280 Dornstetten
Tel. (07443) 944-0 - Fax. (07443) 944-50 - info@eppler.de - www.eppler.de

Dienstleistungen im Fluss der Zeit

| | | | |
|--------------------|------------------------|--|--|
| gezeichnet Name | 11.04.2016 V. Meier | Landkreis Sigmaringen Gemeinde Hohentengen Hochwasserschutz Völlkofen und Bau eines Hochwasserrückhaltebeckens Lageplan Damm mit Stauraum | Zeichnung Nr. 88367.005.18 Anlage A 2.2 |
| Maßstab | 1: 2000 | | |